

NRO	NIMI	KUVAUS	TYYPPI	TIETOLÄHDE	LISÄTIETO
1	Kirkkosillan korpi	rehevä korpi, noro tai puro, tihkupintoja, liito-oravaesiintymä	IVa-laji, metsälakikohde, vesilakikohde tai muu luontokohde	Faunatica Oy 2008 ja 2009, Pöyry Finland Oy 2012, Metsäkeskus	asuttu liito-oravaesiintymä 2009, asumaton 2012
2	Välikorpi	rehevä korpi, noroja, tihkupintoja, kangasvuokko reunametsässä	VU-laji, metsälakikohde, vesilakikohde tai muu luontokohde	Faunatica Oy 2008 ja 2009, Pöyry Finland Oy 2012, Metsäkeskus	potentiaalinen liito-oravan elinympäristö
3	Lavolan puronvarsimetsä	liito-oravaesiintymä, noro/lähdepuro, tuore lehto	IVa-laji, metsälakikohde, vesilakikohde tai muu luontokohde	Faunatica Oy 2008 ja 2009, Pöyry Finland Oy 2012, Metsäkeskus	asuttu liito-oravaesiintymä 2009 ja 2012
4	Likasillanoja	puro, lehto, rehevä vanha kuusimetsä	metsälakikohde tai muu luontokohde	Pöyry Finland Oy 2012	potentiaalinen liito-oravan elinympäristö
5	Rönän lehtometsä	liito-oravaesiintymä, lehto	IVa-laji, metsälakikohde tai muu luontokohde	Pöyry Finland Oy 2012	asuttu liito-oravaesiintymä 2012
6	Horpun metsä	noro, rehevä kuusimetsä	metsälakikohde, vesilaki-	Pöyry Finland Oy 2012	potentiaalinen liito-

			kohde tai muu luontokohde		oravan elinympäristö
7	Peräsuo	lahopuustoinen metsä	muu luontokohde	Pöyry Finland Oy 2012	potentiaalinen liito-oravan elinympäristö
8	Mäntylän lounaispuolen metsä	liito-oravaesiintymä, rehevä korpi, tihkupinta	IVa-laji, metsälakikohde, vesilakikohde tai muu luontokohde	Pöyry Finland Oy 2012 ja 2013, Metsäkeskus	asuttu liito-oravaesiintymä 2012 ja 2013
9	Saareksenmäen lounainen metsä	rehevä haapasekametsä	muu luontokohde	Pöyry Finland Oy 2012	potentiaalinen liito-oravan elinympäristö
10	Saareksenmäen eteläinen metsä	liito-oravaesiintymä	IVa-laji	Pöyry Finland Oy 2013	asuttu liito-oravaesiintymä 2013
11	Kuuselan metsä	liito-oravaesiintymä	IVa-laji	Lappeenrannan kaupunki, ympäristötarkastajan käynti 4.4.2013	asuttu liito-oravaesiintymä 2013
12	Mäntylän radanvarsi	paahdeympäristö, kangasvuokko	uhanalainen kasvilaji, muu luontokohde	Pöyry Finland Oy 2013, Eliölajitrekisteri	ei todettu kangasvuokkoa 2013
13	Mattilan kankaan itäosa	kämmeköitä, kangasvuokko	uhanalainen kasvilaji, muu luontokohde	Eliölajitrekisteri, Lpr kaupunki	
14	Mattilan lehto	kämmeköiden kasvupaikkoja, myös uhanalaisia kämmeköitä, lehto	uhanalainen kasvilaji, metsälakikohde tai muu luontokohde	Saarinen 1995, Eliölajitrekisteri	
15	Korvakallion keto	keto	muu luontokohde	Pöyry Finland Oy 2012	alueella muistomerkki ja voimajohto
16	Lentokentän eteläpuolen kenttä ja metsä	kämmeköitä, ketokasvillisuutta	muu luontokohde	Saarinen 1995, Pöyry Finland Oy 2012	
17	Lappeenrannan lentokenttä	valtakunnallisesti merkittävä paahdeympäristö	muu luontokohde, uhanalaista lajistoa	Sundell 2005, Faunatica Oy 2009, Eliölajitrekisteri	uhanalaista hyönteislajistoa
18	Ratavarren ruderaatti	paahdeympäristö	muu luontokohde	Faunatica Oy 2009	mahdollisesti uhanalaisista hyönteislajistoa
19	Lappeenrannan ratapiha	paahdeympäristö	muu luontokohde, uhanalaista lajistoa	Faunatica Oy 2009	uhanalaista hyönteislajistoa
20	Vanha hautausmaa	keltakynsimö	uhanalainen kasvilaji, muu luontokohde	Eliölajitrekisteri	
21	Kuusimäen noro	noronotko, liito-oravahavainto	IVa-laji, metsälakikohde, vesilakikohde tai muu luontokohde	Pöyry Finland Oy 2013, Metsäkeskus	liito-oravan papanoita pönttöpuun alla 2013
22	Kuusimäen rantametsä	kuiva lehto, iäkäs puusto	metsälakikohde tai muu luontokohde	Pöyry Finland Oy 2013	
23	Huhtiniemen kärjen metsä	rehevä sekametsä, liito-oravahavainto, kangasvuokko	IVa-laji, uhanalainen kasvilaji, muu luontokohde	Lappeenrannan kaupunki, Pöyry Finland Oy 2013, Ramboll Finland Oy ja Pöyry Finland Oy 2015	noin 100 kukkivaa kangasvuokkoa vuonna 2013, liito-oravan papanoita kolopuun alla 2013 ja 2015
24	Huhtiniemen itäosan metsä	liito-oravaesiintymä ja havaintoja, tuore lehto, lähde ja tihkupintoja, valkoselkätikan ruokailualue, lepakoiden ruokailualue tai siirtymäreitti (II alue)	IVa-lajit, uhanalainen kasvilaji ja lintulaji, metsälakikohde, vesilakikohde tai muu luontokohde	Pöyry Finland Oy 2009, Pöyry Finland Oy 2015, Kuitunen 2015, Metsäkeskus	liito-oravaesiintymä 2009, 2011 ja 2015
25	Nuottasaari	paahdeympäristö, lehtolaikku	metsälakikohde tai muu luontokohde	Pöyry Finland Oy 2012	
26	Rakuunamäki	rehevä rinnemetsä, keto, liito-orava	IVa-laji, metsälaki kohde tai muu luontokohde	Aura 2003, Faunatica 2009, Pöyry Finland Oy 2010 ja 2016	liito-oravan papanohavaintoja rinnemetsässä 2016
27	Linnoitus	paahdeympäristöjä, ryhmä metsälehmäksiä, puistoalueita	muu luontokohde, uhanalaista lajistoa	Lpr kaupunki, Pöyry Finland Oy 2012 ja 2013, Eliölajitrekisteri	
28	Tyysterniemen kärki	kallioita, lehtolaikkuja, luhta, kalliosinisiipi	uhanalainen perhoslaji, metsälakikohde tai muu luontokohde	Kuitunen 2011, Vitikainen ym. 2015	kalliosinisiipi havaittu ainakin 2011 ja 2015, ei havaittu 2012
29	Voisalmi	rehevä lintuvesi, juurtokaisla	uhanalainen kasvilaji, muu luontokohde	Kuitunen 2012	vesi-, kosteikko- ja lehtolintuja
30	Voisalmen-Kivisalmen rantametsät	rantametsä, kallioita, lehtolaikkuja, lepakoiden ruokailualue tai siirtymäreitti (II alue)	IVa-laji, metsälakikohde tai muu luontokohde	Pöyry Finland Oy 2012 ja 2013, Vitikainen ym. 2015, Pöyry Finland Oy 2016	potentiaalinen liito-oravan ja kalliosinisiiven elinympäristö
31	Voisalmen harju	harjumetsä, kaksi pienialaista suota, kangasvuokko	uhanalainen kasvilaji, metsälakikohde tai muu luontokohde	Pöyry Finland Oy 2012 ja 2013	1 kukkiva kasvi vuonna 2013
32	Voisalmen koulun lehto	tuore lehto	metsälaki, metsälakikohde tai muu luontokohde	Pöyry Finland Oy 2013	
33	Pappilanniemi	lehto ja vanha metsä, valkoselkätikan elinpiiri	uhanalainen lintulaji, metsälakikohde tai muu luontokohde	Lappeenrannan kaupunki, Metsähallitus, Metsäkeskus	
34	Sairaalan rantametsä	tuore lehto, liito-orava	IVa-laji, metsälakikohde tai muu luontokohde	Pöyry Finland Oy 2013, Lappeenrannan seudun luonnonsuojeluyhdistys ry 2015	liito-oravan pesintä 2014
35	Sairaalan rinnemetsä	iäkstä puustoa ja jalopuita, kuiva ja tuore lehto	metsälakikohde tai muu luontokohde	Pöyry Finland Oy 2013	
36	Lappeenrannan arboretum	puulajipuisto	muu luontokohde	Lpr kaupunki	

37	Kaukaan allas	linnusto	muu luontokohde	Etelä-Karjalan lintutieteellinen yhdistys ry	myös Kaukaanselän sula-alueella linnustoa
38	Laukkaanniemen lehto	tuore lehto	metsälakikohde tai muu luontokohde	Lappeenrannan kaupunki, Pöyry Finland Oy 2013	
39	Hyöntionsaaren harju	kangasvuokko	uhanalainen kasvilaji	Pöyry Finland Oy 2012	noin 70 kukkivaa kasvia vuonna 2012
40	Hyöntionsaaren kalliot	kallioketo, kalliosinisiipi	muu luontokohde, uhanalainen perhoslaji	Pöyry Finland Oy 2012, Vitikainen ym. 2015	potentiaalinen kalliosinisiiven elinympäristö, havainto rantakalliolta 2015
41	Hyöntionsaaren itäosan metsä	tuore lehto, kallioita, iäkäs puusto	metsälakikohde tai muu luontokohde	Pöyry Finland Oy 2013, Metsäkeskus	potentiaalinen liitoravan ja kalliosinisiiven elinympäristö
42	Saimaa-Lietvesi	valtakunnallisesti arvokas FINIBA-lintualue, osin maakunnallisesti arvokas MAALI-lintualue	muu luontokohde	BirdLife Suomi ry, Kontiokorpi & Kontiokorpi 2014	FINIBA-alue laaja aluekokonaisuus, Sammonlahti-Sunisenselkä ja Kaukaanselkä-Niemisenselkä osa MAALI-aluetta
43	Pieni Lamposaari	valkoselkätikan tärkeä ruokailualue, kalliosinisiipi	uhanalainen perhoslaji ja lintulaji, metsälakikohde tai muu luontokohde	Metsähallitus, Jantunen 2003, Pöyry Finland Oy 2015, Vitikainen ym. 2015	kalliosinisiipiä havaittu useina vuosina, vuonna 2015 sisäosan kalliolla ja rantakalliolla
44	Mertaniemi	kuiva ja tuore lehto	metsälakikohde tai muu luontokohde	Pöyry Finland Oy 2014 ja 2015, Lappeenrannan kaupunki, Metsäkeskus	
45	Hopiavuori	rantametsä, kallioita, lahoppuustoa	muu luontokohde	Pöyry Finland Oy 2014 ja 2015	
46	Hyöntionsaaren tienvarsi	idänmasmalo	uhanalainen kasvilaji	Saarinen 2015	runsaasti kukkivia kasveja 2015 ja 2016

Lappeenrannan keskustaajaman osayleiskaava 2030 - KESKUSTA-ALUE

Rakennetun kulttuuriympäristön selvitys, kohdeluettelo, arvot ja kaavamerkinnot - 9.3.2017

Tengbom Eriksson Arkkitehdit Oy & Lauri Putkonen

Lappeenrannan kaupunki ja Etelä-Karjalan museo

Huom! Kohteiden numerointi perustuu inventointiin 2013. Inventoinnin ulkopuoliset tai laajennetut kohteet on osoitettu luettelossa numerolla ja indeksikirjaimella. Osayleiskaavassa inventoinnin kohteita on yhdistelty ja arvoluokkia tarkistettu.

TENGBOM ERIKSSON ARKKITEHDIT OY



*) Arvoluokat: valtakunnallisesti merkittävä - maakunnallisesti merkittävä - paikallisesti merkittävä

Inventointi 2013 (Lauri Putkonen)			Nykytila, suojelutilanne					Suojelumerkinnot, keskusta-alueen osayleiskaava			
nro	Kaup.osa	kohteen nimi	RKY 2009	Maakunta- kaava (YM vahv. 21.12.2011)	Asemakaava	Erytislaki	Moderni kohde	Arvoluokka *)	Merkintä kaavakartalla (kohde tai osa- alue)	Merkintä kaavakartalla (aluevaraus)	Huomioita
1	1 Linnoitus	Linnoitus ja Vanha puisto	x	x		Muinais- muistolaki; laki ortod. kirkosta (Pokrovan kirkko)		valtakunnall.	ma-vk 1; srO 1, srV 1, sr-1 1	SM-1 132; VP/s; P/s-1; VU-1	srO: Pokrovan kirkko. srV: valtion asetuksella suojellut E-Karjalan museon rakennus ja komendantintalo. Linnoitukselle lisätty muinaisjäänösinventoinnin kohdenumero 132.
2	1 Linnoitus	Rapasaaren asema	x	x	sr			valtakunnall.	ma-vk 1; sr-1 2	VP/s	Sisältyy Linnoituksen ma-vk- rajaukseen.
3	2 Keskus	Lappeen kirkko, kellotapuli, Keskuspuisto ja sankarihautausmaa	x	x	sr (Lappeen kirkko ja kellotapuli, kirkkolaki, AK 1980)	Kirkkolaki		valtakunnall.	ma-vk 3; sr-1 3	PY/s, EH/s, VP/s	sr-1: Lappeen kirkko ja kellotapuli (ovat myös kirkkoilla suojeltuja)
4	2 Keskus	Raatihuoneen kortteli	x	x	sr, h (Raatihuone, AK 1971)			valtakunnall.	ma-vk 4, sr-1 4, sr-1 23; srS 5; sr 1 5		sr-1 kohde 4: 3 rakennusta: raatihuone, ent. Kansallisosakepankin liikerakennus ja ent. Rikkihappotehtaan pääkonttori, sr-1 23: Raittiustoimisto; srS 5: Wolkoffin talo, sr-1 5 Tasihinin talo. Inventoinnissa 2013 oli mukana myös korttelin uudempaa rakennuskantaa (Koulukatu 10 ja 14).
5	2 Keskus	Wolkoffin ja Tasihinin talot	x	x	sr (Wolkoff, AK 1987), sr-1, sr-2 (Tasihin, AK 2007)	Wolkoff: Rakennus- perintölaki		valtakunnall.	ma-vk 4, srS 5; sr- 1 5		srS 5: Wolkoffin talo ja piharakennukset, sr-1 t Tasihinin talo. Sisältyvät ma-vk 4 -alueen rajaukseen.
6	2 Keskus	Ent. Seurahuoneen kortteli, Snellmanin päiväkot			sr (4 rakennusta, AK 1989), s (Kiveys raastuvankadulla, AK 1989)			maakunnall.	ma-mk 6, sr-1 6		sr-1-06: Seurahuoneen korttelin 4 rakennusta
7	2 Keskus	Lappeenrannan Energia Valtakatu 25 ja ent. Asemapäällikön talo Snellmaninkatu 3			sr-1 (Asemapäällikön talo, AK 2004), sr-1 ja sr- 2 (Sähkölaitoksen rakennukset (AK 2004)			paikall.	sr-1 7, srT 7		sr-1: Asemapäällikön talo ja Sähkölaitoksen rakennukset.
8	2 Keskus	Kinnusen talo, Valtakatu 27						paikall.	sr-1 8		
9	2 Keskus	Ent. Pohjoismaiden Osakepankin talo, Valtakatu 33			s (AK 1977)			paikall.	sr-1 9		
10	2 Keskus	Säästöpankin talo, Kauppakatu 35					x	paikall.	srT 10		

Inventointi 2013 (Lauri Putkonen)			Nykytila, suojelutilanne				Suojelumerkinnot, keskusta-alueen osayleiskaava				
nro	Kaup.osa	kohteen nimi	RKY 2009	Maakunta- kaava (YM vahv. 21.12.2011)	Asemakaava	Erytyislaki	Moderni kohde	Arvoluokka *)	Merkintä kaavakartalla (kohde tai osa- alue)	Merkintä kaavakartalla (aluevaraus)	Huomioita
(11)	2 Keskus	Koulutalon kiinteistö, Kauppakatu 34 - kohde purettu									Kohde inventoitu vuonna 2013, purettu vuonna 2016.
12	2 Keskus	Kauppakatu 33 liikerakennus						paikall.	srT 12		
13	2 Keskus	Karjalan Kulma, Kauppakatu 41						paikall.	sr-1 13		
14	2 Keskus	Lounaksen talo, Valtakatu 26 /Valtakadun vanhat liike- ja asuinrakennukset						paikall.	sr-1 14		
15	2 Keskus	Meijerin talo, Kipparinkatu 7			s			paikall.	sr-1 15		
16	3 Kylpylä	Kylpylä ja Kasino, Kasinonpuisto / Rantapuisto	sisältyy RKY- rajaukseen	sisältyy MKK:n rajaukseen	sr-1 (Kasino ja kylpylälaitos, AK 2004)			osa valtakunnall. kokonaisuutta	sr-1 16; ma-vk 1	VP/s	sr-1 16: Kylpylä ja Kasino
17	3 Kylpylä	Ainonkadun kerrostalot, Ainonkatu 19- 29					x	paikall.	sk 17		
18	3 Kylpylä	Panimon vanha tiilirakennus Ainonkatu 31	sisältyy RKY- rajaukseen	sisältyy MKK:n rajaukseen	sr-1, sr-2, sr-u (AK 1999)			osa valtakunnall. kokonaisuutta	sr-1 18; ma-vk 1		sr-1 18: Panimon vanha tiilirak.
19	3 Kylpylä	Ainonkatu 35 (osa Neulasepänskadun kokonaisuutta)	sisältyy RKY- rajaukseen	sisältyy MKK:n rajaukseen				osa valtakunnall. kokonaisuutta	srT 19; ma-vk 1		srT 19: Ainonkatu 35
20	3 Kylpylä	Halkosaaren paviljonki	sisältyy RKY- rajaukseen	sisältyy MKK:n rajaukseen				paikall.	sr-1 20		
21	3 Kylpylä	Pelkosen talo, Hyväntuulentie 4			sr (AK 1983)			paikall.	sr-1 21		
22	3 Kylpylä	Kimpisenkadun kerrostalot 13-17		sisältyy MKK:n rajaukseen				paikall.	sk 22		
23	3 Kylpylä	Kirkkokatu 6, raittiustoimisto			sr (AK 1998)			paikall.	sr-1 23		
24	3 Kylpylä	Koulukatu 33, Platanin talo						paikall.	sr-1 24		
25	3 Kylpylä	Viljelytalo, Pormestarinkatu 6						paikall.	sr-1 25		
26	3 Kylpylä	Valtakatu 38-40 seurakunnan virastotalo /Valtakadun vanhat liike- ja asuinrakennukset						paikall.	sr-1 26		
27	3 Kylpylä	Valtakatu 37 Saimaanlinna /Valtakadun vanhat liike- ja asuinrakennukset						paikall.	srT 27		
28a	3 Kylpylä	Valtakatu 39 elokuvateatterit: Nuijamies / Valtakadun vanhat liike- ja asuinrakennukset					x	paikall.	sr-1 28a		Inventoinnin kohde 28 jaettu kahdeksi alakohteeksi.
28b	3 Kylpylä	Valtakatu 39 elokuvateatterit: Kino- Aula / Valtakadun vanhat liike- ja asuinrakennukset					x	paikall.	srT 28b		Inventoinnin kohde 28 jaettu kahdeksi alakohteeksi.

Inventointi 2013 (Lauri Putkonen)											
			Nykytila, suojelutilanne				Suojelumerkinnot, keskusta-alueen osayleiskaava				
nro	Kaup.osa	kohteen nimi	RKY 2009	Maakunta- kaava (YM vahv. 21.12.2011)	Asemakaava	Erityislaki	Moderni kohde	Arvoluokka *)	Merkintä kaavakartalla (kohde tai osa- alue)	Merkintä kaavakartalla (aluevaraus)	Huomioita
29	4 Pallo-Tyysterniemi	Lappeenrannan seurakunnan kirkko ja Nikolain vallit	x	x		Muinais- muistolaki		valtakunnall.	ma-vk 29; sr-1 29, sr-1 49, sm 132a	PY/s	Lappeenrannan kirkko: sr-1 -merkintä. Lönrotin koulukeskus, ks. kohde 49. Vallit: sm 132a -merkintä (osa Lappeenrannan linnoitusta).
30	4 Pallo-Tyysterniemi	Rinteen kerrostalot, Liisankatu - Kyllikinkatu						paikall.	sk 30		
31	4 Pallo-Tyysterniemi	Rikkihappotehtaan asuinrakennukset ja ammatillisen aikuiskoulutuskeskuksen rakennus, Vanha Hapottie						paikall.	sk 31; sr-1 31		Sr-1 31: 5 rakennusta.
31a	4 Pallo-Tyysterniemi	Pallonlahden pylvä						paikall.	sr-1 31a		Kohdetta ei ole esitetty rakennetun kulttuuriympäristön inventoinnissa 2013.
32	4 Pallo-Tyysterniemi	Tukkikatu 1, vanha asuinrakennus	sisältyy RKY- rajaukseen	sisältyy MKK:n rajaukseen				paikall.	sr-1 32		
33	4 Pallo-Tyysterniemi	Tyysterniemenrannan asuntoalue ja Hapottien 1950-luvun rakennukset						paikall.	sk 33; sr-1 33		sr-1, Huvikummun huvila
34	4 Pallo-Tyysterniemi	Tyysterniemenkadun terassikerrostalot					x	paikall.	sk 34		
35	4 Pallo-Tyysterniemi	Pallonkatu 9-11 puutalot	sisältyy RKY- rajaukseen	sisältyy MKK:n rajaukseen	sr (AK 1991)			paikall.	sr-1 35		
35a	4 Pallo-Tyysterniemi	Haikalankatu muuntamo			sr (AK 1991)			paikall.	sr-1 35a		Kohdetta ei ole esitetty rakennetun kulttuuriympäristön inventoinnissa 2013.
36	4 Pallo-Tyysterniemi	Taipalsaarentie 5	sisältyy RKY- rajaukseen	sisältyy MKK:n rajaukseen	sr-1 (Asuin- ja liikeyrakennus) ja sr-6 (piharakennukset)			paikall.	sr-1 36		
37	5 Leiri	Rakuunamäki	x	x	lukuisia sr-merkintöjä			valtakunnall.	kaava-alueen ulkopuolella	kaava-alueen ulkopuolella	
38	5 Leiri	Pallon ortodoksinen hautausmaa	x	x	EH/sm-merkintä Rakuunamäen oyk:ssa			valtakunnall.	kaava-alueen ulkopuolella	kaava-alueen ulkopuolella	
39	5 Leiri	Sotilassairaala, Valtakatu 11	x	x				valtakunnall.	ma-vk 39, sr-1 39	AKP/s-1	sr-1 39: 3 sotilassairaalan rakennusta. Ma-vk 39 -rajaus sisältää Valtakadun risteyskohdan sekä piha-alueen lounaaseen.
40	5 Leiri	Varuskunnan henkilökunnan asuinkerrostalot (Kruunuasunnot), Valtakatu 10-16	sisältyy RKY- rajaukseen	sisältyy MKK:n rajaukseen				paikall.	kaava-alueen ulkopuolella	kaava-alueen ulkopuolella	
41	5 Leiri	Chymoksen tehtaan vanha osa						paikall.	sk 41		
42	5 Leiri	Leirikadun, Ihalankadun ja Ratsukadun pientaloalue		sisältyy MKK:n rajaukseen				maakunnall.	ma-mk 42 43 44 45 46	AP/s 42	Inventoinnin osa-alueita yhdistetty ma-mk-osa-alueeksi.

Inventointi 2013 (Lauri Putkonen)			Nykytila, suojelutilanne				Suojelumerkinnot, keskusta-alueen osayleiskaava				
nro	Kaup.osa	kohteen nimi	RKY 2009	Maakunta- kaava (YM vahv. 21.12.2011)	Asemakaava	Eriyislaki	Moderni kohde	Arvoluokka *)	Merkintä kaavakartalla (kohde tai osa- alue)	Merkintä kaavakartalla (aluevaraus)	Huomioita
43	5 Leiri	Kannuskadun pientaloalue		sisältyy MKK:n rajaukseen				maakunnall.	ma-mk 42 43 44 45 46	AP/s 43	Inventoinnin osa-alueita yhdistetty ma-mk-osa-alueeksi.
44	5 Leiri	Lentäjätie 5-13 pienkerrostalot		sisältyy MKK:n rajaukseen				maakunnall.	ma-mk 42 43 44 45 46	AK/s 44 45 46	Inventoinnin osa-alueita yhdistetty ma-mk-osa-alueeksi.
45	5 Leiri	Lentäjätie 4-14 kerrostaloalue		sisältyy MKK:n rajaukseen				maakunnall.	ma-mk 42 43 44 45 46	AK/s 44 45 46	Inventoinnin osa-alueita yhdistetty ma-mk-osa-alueeksi.
46	5 Leiri	Suonionkatu 19-23 asuinkerrostalot		sisältyy MKK:n rajaukseen				maakunnall.	ma-mk 42 43 44 45 46	AK/s 44 45 46	Inventoinnin osa-alueita yhdistetty ma-mk-osa-alueeksi.
47	5 Leiri	Valtakatu 18-20 funkistalot						paikall.	sk 47		
48	5 Leiri	Valtakatu 23/ Valtakadun vanhat liike- ja asuinrakennukset						paikall.	srT 48		
48a	5 Leiri	Valtakadun länsipään katu ympäristö						paikall.	srT 48a		Kohdetta ei ole esitetty rakennetun kulttuuriympäristön inventoinnissa 2013.
49	5 Leiri	Lönnrotin koulukeskus	sisältyy RKY- rajaukseen	sisältyy MKK:n rajaukseen	h (AK 1973)			osa valtakunnall. kokonaisuutta	sr-1 49	PY/s	sr-1 49: 3 kouluympäristön rakennusta. Inventoinnin osa-alue yhdistetty ma-vk 29 -alueeseen.
49a	5 Leiri	Lentäjätie, muuntamo			sr-2 (AK 2001)			paikall.	sr-1 49a		Kohdetta ei ole esitetty rakennetun kulttuuriympäristön inventoinnissa 2013.
50	6 Taikinmäki	Vesitorni					x	maakunnall.	sr-1 50		sisältyy kohteen srT 67a (arboretum) aluerajaukseen.
51	6 Taikinmäki	Musiikkiopisto			s (AK 1987)		Musiikki- opiston laajennus	maakunnall.	ma-mk 51, sr-1 51		sr-1 51: vanha kansakoulurakennus (musiikkiopisto)
52	6 Taikinmäki	Peltolan koulu ja Kimpisen koulu		sisältyy MKK:n rajaukseen	sr-1 (Peltolan koulu, AK 2012), sr-6 (Kimpisen koulurakennus, AK 2012)			maakunnall.	ma-mk 52, 56, 57; srT 52; sr-1 52		sr-1 52: Peltolan koulu, srT 52 Kimpisen koulu. Inventoinnin kohteet 52, 56 ja 57 yhdistetty samaan ma-mk- rajaukseen.
53	6 Taikinmäki	Kortteli 6/7 Valtakadun ja Koulukadun väliällä		sisältyy MKK:n rajaukseen	sr, sr6			maakunnall.	ma-mk 53	AK/s	
54	6 Taikinmäki	Maakuntakirjasto, Valtakatu 47					x	paikall.	sk 54		
55	6 Taikinmäki	Maaherrankadun pientaloalue						maakunnall.		AP/s-1 55, 61, 62, 63.	Inventoinnin kohteet 55, 61 ja 63 yhdistetty samaan aluevaraukseen.
56	6 Taikinmäki	Lappeenkadun 4-8 kerrostalot						maakunnall.	ma-mk 52, 56, 57		Inventoinnin kohteet 52, 56 ja 57 yhdistetty samaan ma-mk-rajaukseen.

Inventointi 2013 (Lauri Putkonen)			Nykytila, suojelutilanne				Suojelumerkinnot, keskusta-alueen osayleiskaava				
nro	Kaup.osa	kohteen nimi	RKY 2009	Maakunta- kaava (YM vahv. 21.12.2011)	Asemakaava	Erityislaki	Moderni kohde	Arvoluokka *)	Merkintä kaavakartalla (kohde tai osa- alue)	Merkintä kaavakartalla (aluevaraus)	Huomioita
57	6 Taikinmäki	Armilankadun ja Pohjolankadun pientalokortteli		sisältyy MKK:n rajaukseen				maakunnall.	ma-mk 52, 56, 57		Inventoinnin kohteet 52, 56 ja 57 yhdistetty samaan ma-mk-rajaukseen.
58	6 Taikinmäki	Ns. Suurperheisten talot, Pohjolankatu 4-8						paikall.	sk 58		
59	7 Kimpinen	Kimpisen urheilukeskus ja Kimpisen vallit			valleilla sm	Muinais- muistolaki		valtakunnall. ja paikall.	ma-vk 59, sk 59; sm 132b		Urheilukeskus paikallisesti arvokas, valleilla valtakunnallinen arvo & muinaisjäännösstatus.
60	7 Kimpinen	Myllysaaren uimalamijöo						paikall.	sk 60, srT 60		
61	7 Kimpinen	Kimpisenkadun ja Neulasepänkadun pientaloalueet		sisältyy MKK:n rajaukseen				maakunnall.		AP/s-1 61	
62	7 Kimpinen	Mäkikadun pientaloalue						paikall.		AP/s-1 62	
63	7 Kimpinen	Pajukadun ja Kantokadun pientaloalue						paikall.		AP/s-1 63	
64	7 Kimpinen	Imatrantien rivitalot, Imatrantie 7-13						paikall.	srT 64		
65	7 Kimpinen	Etelä-Karjalan keskussairaala						paikall.	sk 65	PY/s-1 65	
66	7 Kimpinen	Keskussairaalan asuntoalue, Valto Käkelän katu						paikall.	srT 66	AK/s-1	
67	7 Kimpinen	Lappeen vanha pappila, Valtakatu 80		x	sr-1 (Päärak., pehtoori, AK 2002) ja sr-2 (navetta, kellari, aitta, AK 2002).			maakunnall.	ma-mk 67; sr-1 67	PY/s	
67a	7 Kimpinen	Arboretum						paikall.	srA 67a		Kohdetta ei ole esitetty rakennetun kulttuuriympäristön inventoinnissa 2013.
68	8 Lepola	Lepolan hautausmaa ja siunauskappeli		x				maakunnall.	sr-1 68	EH/s 68	sr-1 68: Lepolan kappeli
69	8 Lepola	Juvakankadun pientaloalue, parilliset numerot						paikall.		AP-6 69, 74, 75, 76	Yhdistetty inventoinnin kohteet 69, 74, 75 ja 76.
70	8 Lepola	Etelä-Saimaan ammattioppilaitos; Pohjolankatu 12					x	paikall.	sk 70		
71	9 Peltola	Valtion virastotalot, Pormestarinkatu 1					x	paikall.	sk 71		
72	9 Peltola	Kaupungintalo, Villimiehenkatu 1					x	paikall.	sk 72		
73	9 Peltola	Kauppakatu 68-74 liike- ja asuinkerrostalot		sisältyy MKK:n rajaukseen			x	paikall.	sk 73		
74	10 Alakylä	Juvakankadun pientaloalue, parittomat numerot						paikall.		AP-6 69, 74, 75, 76	Yhdistetty inventoinnin kohteet 69, 74, 75 ja 76.
75	10 Alakylä	Kalervonkadun pientaloalue, Kalervonkatu 62-109						paikall.		AP-6 69, 74, 75, 76	Yhdistetty inventoinnin kohteet 69, 74, 75 ja 76.

Inventointi 2013 (Lauri Putkonen)			Nykytila, suojelutilanne				Suojelumerkinnot, keskusta-alueen osayleiskaava				
nro	Kaup.osa	kohteen nimi	RKY 2009	Maakunta- kaava (YM vahv. 21.12.2011)	Asemakaava	Eriyislaki	Moderni kohde	Arvoluokka *)	Merkintä kaavakartalla (kohde tai osa- alue)	Merkintä kaavakartalla (aluevaraus)	Huomioita
76	10 Alakylä	Alakylän itäosan pientaloalue (Mäntymäenkatu ja Viertolankatu)					x	paikall.		AP-6 69, 74, 75, 76	Yhdistetty inventoinnin kohteet 69, 74, 75 ja 76.
77	11 Tykki-Kiviharju	Entinen Säästöpankin liiketalo					x	paikall.	sk 77		
78	11 Tykki-Kiviharju	Kauppakatu 45-49 liike- ja asuinrakennukset						paikall.	srT 78		
79	11 Tykki-Kiviharju	Vanha Hautausmaa						paikall.		EH/s 79	
80	11 Tykki-Kiviharju	Kiviharjun kerrostaloalue					x	paikall.	sk 80	AK-2	
81	11 Tykki-Kiviharju	Tykin vanha pientaloalue		x				maakunnall.	ma-mk 81; sr-1 81	AP/s-2 81	
82	11 Tykki-Kiviharju	Matkamiehenkadun pientaloalue ja nk. Tykin koulu		x				paikall.; maakunnall.	sk 82, sr-1 82		sr-1-82: Tykin koulu sisällytetty ma-mk 83-alueajukseen.
83	11 Tykki-Kiviharju	Armilan koulu, Ratakatu 18			sr-1 (AK 2013)			maakunnall.	ma-mk 83; sr-1 83; srT 83		Kaavassa osoitettu uusi aluerajaus ma- mk-83: sis. Tykin koulu ja Puutarhurinkadun päässä oleva rak. Kohdemerkinnät sr-1-83 Armilan koulu; srT-83 "U-koulu".
84	11 Tykki-Kiviharju	Asuinkerrostalo Koljonlinna, Snellmaninkatu 13					x	paikall.	srT 84		
85	12 Kesämäki	Kesämäen omakotialue						paikall.	sk 85	AP/s-1 85	
86	12 Kesämäki	Kesämäen koulut		x				maakunnall.	ma-mk 86,87; srT 86, sr-1 86	PY/s, PY/s-1 86	sr-1 86: kesämäen koulu. srT 86: Kesämäenrinteen koulu. Inventoinnin osa-alueita yhdistelty.
87	12 Kesämäki	Ristikankaan hautausmaa ja siunauskappeli						maakunnall.	ma-mk-86,87; sr-1 87	EH/s 87	sr-1 87: siunauskappeli. Inventoinnin osa-alueita yhdistelty.
88	12 Kesämäki	Imatran Voiman muuntoasema, Simolantie 18			sr-1 (AK 2010)			paikall.	sr-1 88		
89	13 Kuusela	Rinnetien pientaloalue						paikall.	sk 89		
90	14 Reijola	Lappeenrannan rautatieasema ja VR:n asuinrakennukset Ratakadun varrella						paikall.	sk 90; sr-1 90; srT 90		sr-1 90: rautatieasema, srT 90: asema-alueeseen liittyvä rakennus
91	15 Haparainen	Harapaisten pientaloalue					osittain	paikall.	sk 91	AP/s-1 91	Lisätty kaavaan sk-alueajaus.
92	16 Mattila	Mattilan laajat pientaloalueet						paikall.		AP/s-1 92	
93	17 Mäntylä	Mäntyläntien lamellitaloalue, Mäntyläntie 2-8						paikall. / maakunnall.	srT 93		
94a	20 Voisalmi	Salpalinjan kohteet, Voisalmi	x	x				valtakunnall.	s-1 94a		Päivitetty kaavaan Salpalinjan osa- aluemerkinnot s-1 94a ja 4 uutta kohdemerkintää s-1 94 (betonikorsut) sekä rakennelma-merkinnät.

Inventointi 2013 (Lauri Putkonen)			Nykytila, suojelutilanne				Suojelumerkinnot, keskusta-alueen osayleiskaava				
nro	Kaup.osa	kohteen nimi	RKY 2009	Maakunta- kaava (YM vahv. 21.12.2011)	Asemakaava	Erityislaki	Moderni kohde	Arvoluokka *)	Merkintä kaavakartalla (kohde tai osa- alue)	Merkintä kaavakartalla (aluevaraus)	Huomioita
94b	20 Voisalmi	Salpalinjan kohteet, Kariniemi	x	x				valtakunnall.	s-1 94b		Päivitetty kaavaan Salpalinjan osa- aluemerkinnot s-1 94b sekä rakennelma-merkinnot.
94c	20 Voisalmi	Salpalinjan kohteet, Suolahti	x	x				valtakunnall.	s-1 94c		Kohdetta ei ole esitetty rakennetun kulttuuriympäristön selvityksessä 2013. Päivitetty kaavaan Salpalinjan osa-aluemerkinnot s-1 94c.
94d	20 Voisalmi	Salpalinjan kohteet, Mertaniemi	x	x				valtakunnall.	s-1 94d		Kohdetta ei ole esitetty rakennetun kulttuuriympäristön selvityksessä 2013. Päivitetty kaavaan Salpalinjan osa-aluemerkinnot s-1 94d.
95	20 Voisalmi	Niittyvillan tien huvilat						paikall.		AP/s-1 95	
96	20 Voisalmi	Saratien kerrostaloalue ja Voisalmen koulu					x	paikall.	sk 96	AK-2	
97	22 Kivisalmi	Honkasaaren huvila, Honkasaarenkatu 12						paikall.	sr-1 97		
98	22 Kivisalmi	Kivisalmen lähiö					x	paikall.		AK-2 98	
99	22 Kivisalmi	Kivisalmen pientaloalue					x	paikall.		AP-6 99	
100	23 Kariniemi	Ainola, Kariniemenpuisto						paikall.	sr-1 100		
101	24 Kuusimäki	Reservikomppanian (nykyisen Steiner- koulun) alue	x	x				valtakunnall.	ma-vk 101; sr-1 101	PY/s	sr-1 101a-g: entisen reservikomppanian alueen rakennukset: miehistöparakki, aliupseerirakennus, upseerirakennus, sairastupa, varusvarasto ja muonavarasto sekä arestihuone.
102	24 Kuusimäki	Kuusimäen pientaloalue						paikall.	sk 102	AP-6 102	sk 102 -rajaus sisältää osan pientaloalueesta (inventointia suppeampi)
103	24 Kuusimäki	Huhtiniemen lähiörakentaminen					x	paikall.		AK-2 103	
104	24 Kuusimäki	Entinen Chymoksen johtajan huvila ja sauna						paikall.	sr-1 104		Kaksi rakennusta sr-1 -merkinnällä; huvila ja sauna
105	25 Lentokenttä	Maasotakoulun alue	x	x				valtakunnall.	ma-vk 105, sr-1 105		sr-1 105 -merkinnot lisätty Päälystöpiston kasarmialueen arvokkaille rakennuksille (4 kpl).
106	25 Lentokenttä	Lentoasema, Lentokentäntie 21					x	paikall.	sk 106		
107	31 Parkkarila	Kaukaan koulu ja asuinkeuhkalo						maakunnall.	ma-mk 107; sr-1 107		Lisätty sr-1-merkinnot asemakaavalla suojelluille rakennuksille.
108	31 Parkkarila	Parkkarilan pientaloalue						paikall.	sk 108	AP-6 108	
109	31 Parkkarila	Parkkarilan keuhkaloalue						paikall./ maakunnall.		AK/s-1, AK/s 109	

Inventointi 2013 (Lauri Putkonen)			Nykytila, suojelutilanne				Suojelumerkinnot, keskusta-alueen osayleiskaava				
nro	Kaup.osa	kohteen nimi	RKY 2009	Maakunta- kaava (YM vahv. 21.12.2011)	Asemakaava	Erityislaki	Moderni kohde	Arvoluokka *)	Merkintä kaavakartalla (kohde tai osa- alue)	Merkintä kaavakartalla (aluevaraus)	Huomioita
110	32 Kaukas	Kaukaan tehtaantalon vanhat rakennukset	x	sisältyy MKK:n rajaukseen	sr (AK 1992, AK 1994, AK 1996)			valtakunnall.	ma-vk 110; sr-1 110		Laajennettu ma-vk-rajasta valtakunnallisen inventoinnin mukaisesti. sr-1 110 -merkinnällä osoitettu kaksi vanhaa rakennusta.
111	32 Kaukas	Kaukaan kerhon ympäristö	x	sisältyy MKK:n rajaukseen	sr (AK 1994, AK 1996)			valtakunnall.	sr-1 111		
111 a	32 Kaukas	Kaukaan kerho	x	sisältyy MKK:n rajaukseen	sr			valtakunnall.	sr-1 111 a		
111 b	32 Kaukas	Entinen kappalaisen pappila	x	sisältyy MKK:n rajaukseen				valtakunnall.	sr-1 111 b	AP-4	
112	32 Kaukas	Kaukaan Toritalo, Standertskjöldinkatu 1 – Kaukaankatu 23						paikall.	srT 112		
113	32 Kaukas	Pomolan asuntoalue, Parkkarilankatu 47-53						paikall.	sr-1 113		
114	34 Tirilä	Tirilän pientaloalue		x				maakunnall.		AP/s-1 114	
115	34 Tirilä	Tirilän työväentalo, Onninkatu 6			sr-2 (AK 2008)			maakunnall.; paikall.	sr-1 115; srT 115		Työväentalo sr-1 115. Lisätty srT 115 - merkintä kahdelle muuntamolle Reunakadun varressa (muuntamoita ei ole esitetty rakennetun kulttuuriympäristön selvityksessä 2013).
116	61 Lavola	Lavolan vanha omakotialue sekä Kourulan Tuomikadun omakotiasutus						paikall.		AP-6 116	
117	63 Kourula	Katajakadun rivitaloalue					x	paikall.	sk 117		
118	63 Kourula	Kourulan keskus, Katajakatu 10–12					x	paikall.	sk 118		
119	63 Kourula	Kourulan pientaloalue (Kuusitien, Petäjäkadun ja Närekadun alue)						paikall.		AP/s-1 119	
120	14 Reijola	Reijola, Tullitie 5						paikall.	sr-1 120		sr-1 120: kantatilan päärakennus
121	442 Lavola	Lavolan kylämaisema						paikall.	sr-1 121	MA (alueiden ympäriellä)	6 rakennusta merkitty sr-1- merkinnällä.

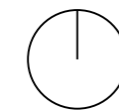
RAKENNETUN KULTTUURIYMPÄRISTÖN KOHTEET

Keskusta-alueen eteläosa

1:20 000

Merkintöjen selitykset

- 60** Rakennetun kulttuuriympäristön alue tai kohde. Merkinntä voivat sisältää valtakunnallisesti, maakunnallisesti tai paikallisesti merkittäviä alueita ja kohteita sekä arvokkaita rakennuksia tai rakennusryhmiä. Numerotunnus viittaa osayleiskaavaselostuksen liitteessä olevan kulttuuriympäristöselvityksen kohdeluetteloon.
- 5** Kaupunki- tai taajamakuvan kannalta paikallisesti merkittävä kohde. Numerotunnus viittaa osayleiskaavaselostuksen liitteessä olevan kulttuuriympäristöselvityksen kohdeluetteloon.
- 77** Salpa-asemaan kuuluva suojelualue, -kohde tai rakennelma. Numerotunnus viittaa osayleiskaavaselostuksen liitteessä olevan kulttuuriympäristöselvityksen kohdeluetteloon.
- 94a** Muinaismuistoalue tai -kohde. Numerotunnus viittaa osayleiskaavaselostuksen liitteessä olevan muinaisjäännösinventoinnin kohdeluetteloon.
- 94d** Suojeltava hautapaikka.
- s-2** Suojeltava hautapaikka.
- 92** Rakennettuun kulttuuriympäristöön liittyviä arvoja sisältävä aluevaraus. Numerotunnus viittaa osayleiskaavaselostuksen liitteessä olevan kulttuuriympäristöselvityksen kohdeluetteloon.



0 500 m 1 km

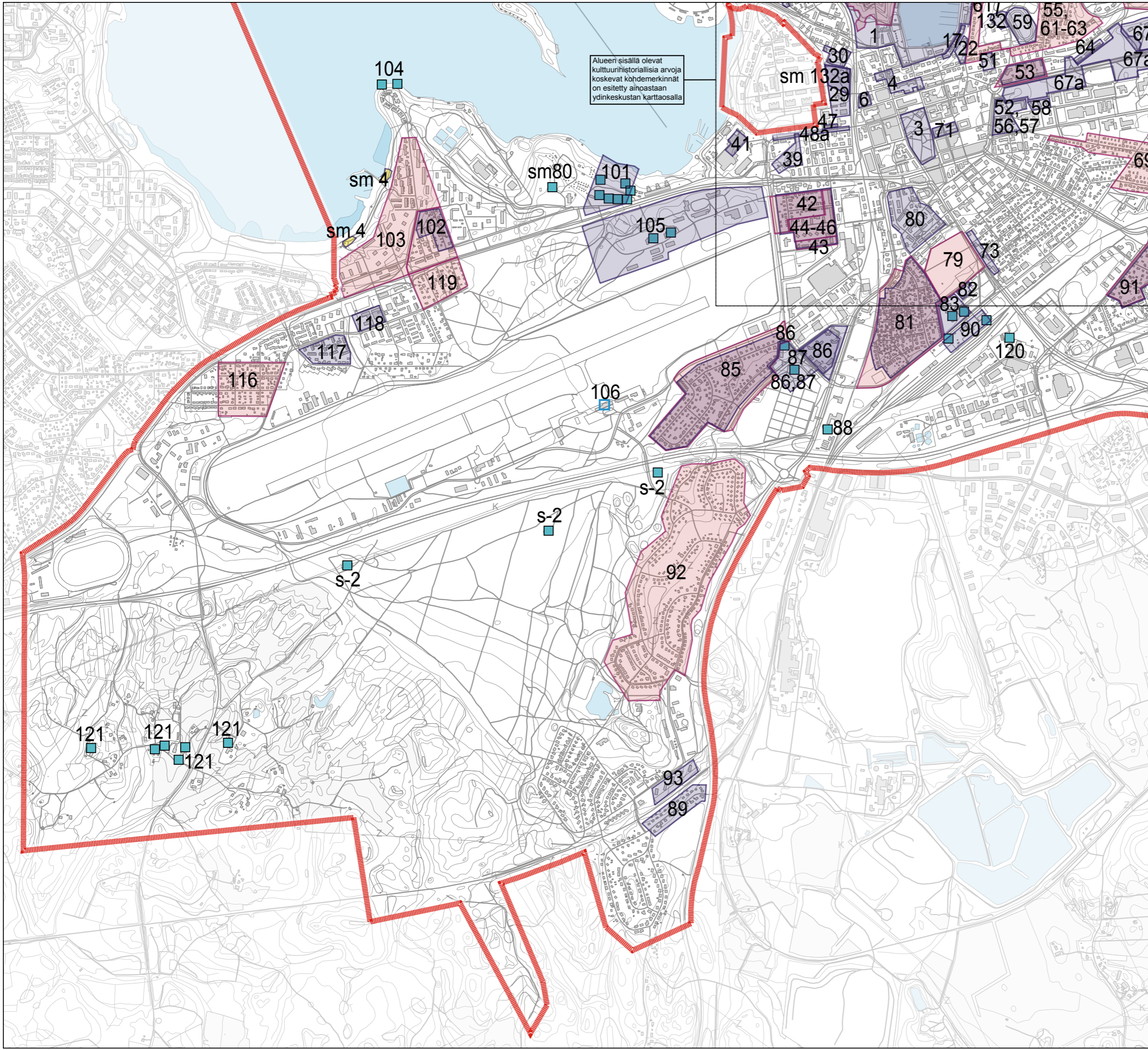


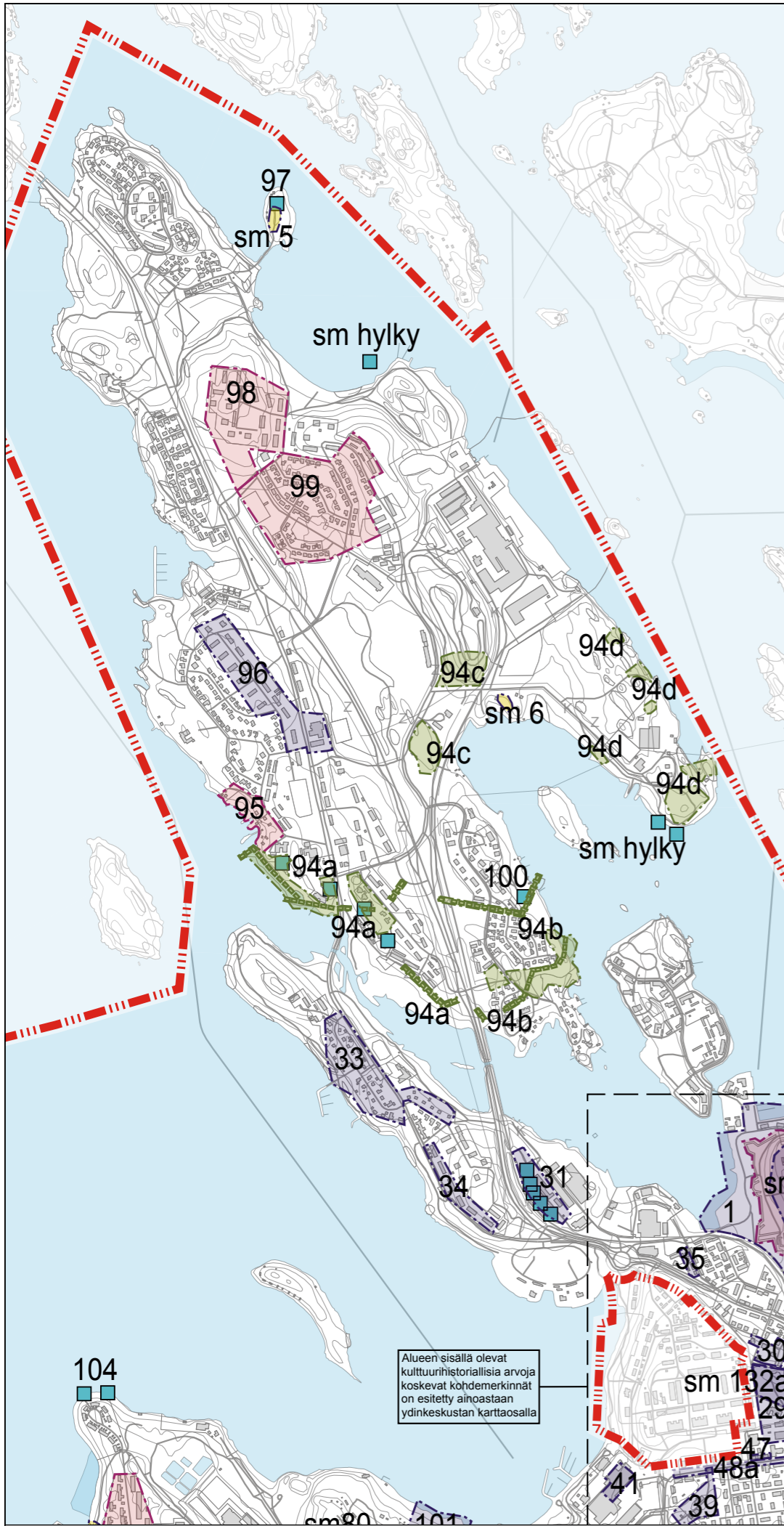
LAPPEENRANNAN KAUPUNKI
TEKNINEN TOIMI
Kaavoitus

LAPPEENRANNAN KESKUSTAAJAMAN OSAYLEISKAAVA 2030
KESKUSTAN OSA-ALUE

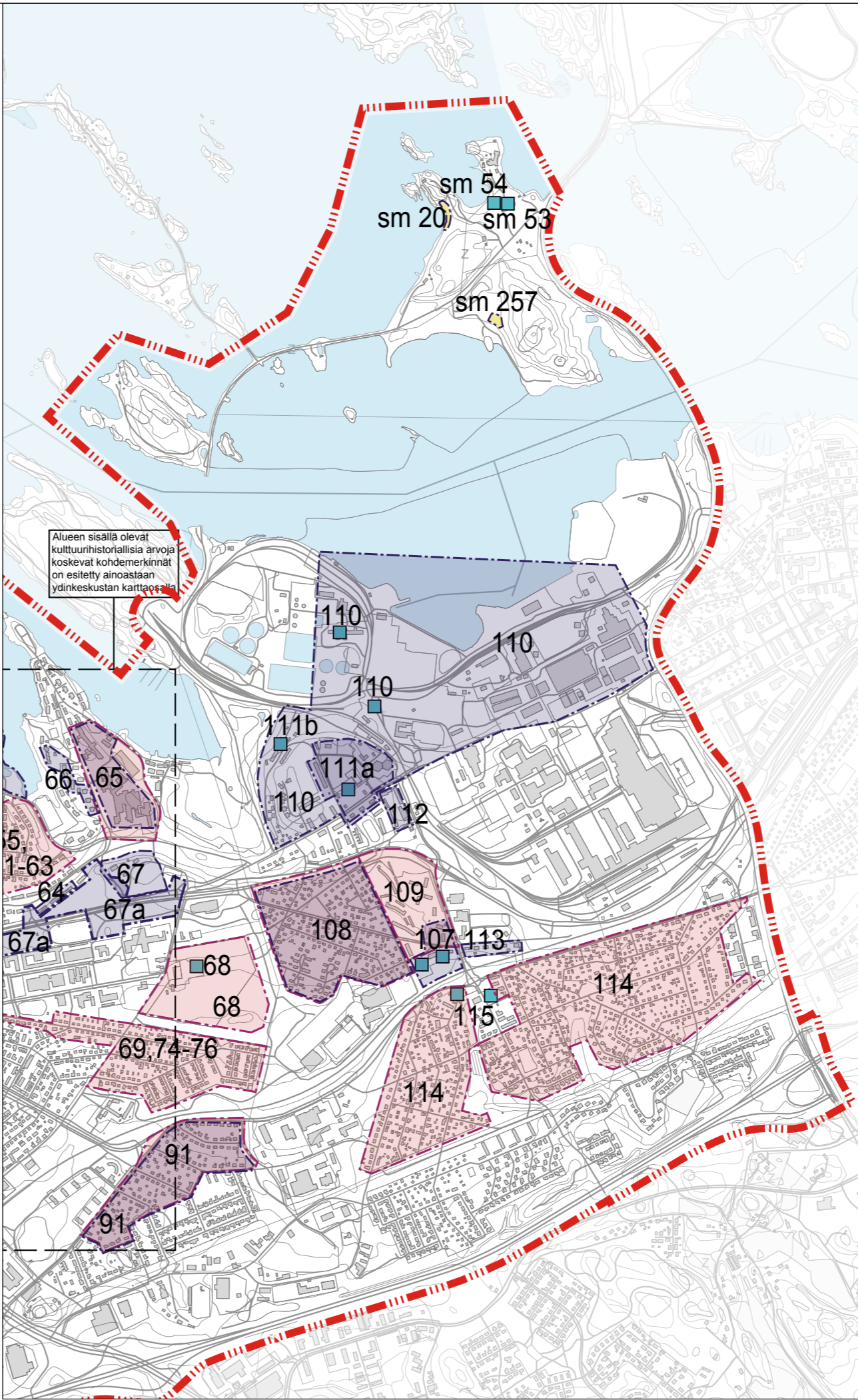
RAKENNETUN KULTTUURIYMPÄRISTÖN KOHTEET
Sijaintikartta

Alueen sisällä olevat kulttuurihistoriallisia arvoja koskevat kohdemerkinnät on esitetty ainoastaan ydinkeskustan karttaosalla





Voisalmensaari ja Tyysterniemi



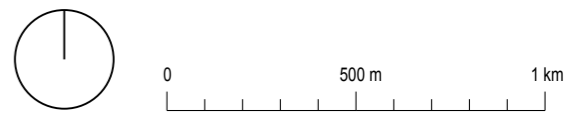
Osayleiskaava-alueen itäosat

RAKENNETUN KULTTUURIYMPÄRISTÖN KOHTEET

Keskusta-alueen pohjois- ja itäosat
1:20 000

Merkintöjen selitykset

- 60 Rakennetun kulttuuriympäristön alue tai kohde. Merkinnot voivat sisältää valtakunnallisesti, maakunnallisesti tai paikallisesti merkittäviä alueita ja kohteita sekä arvokkaita rakennuksia tai rakennusryhmiä. Numerotunnus viittaa osayleiskaavaselostuksen liitteessä olevan kulttuuriympäristöselvityksen kohdeluetteloon.
- 5 Kaupunki- tai taajamakuvan kannalta paikallisesti merkittävä kohde. Numerotunnus viittaa osayleiskaavaselostuksen liitteessä olevan kulttuuriympäristöselvityksen kohdeluetteloon.
- 94a Salpa-asemaan kuuluva suojelualue, -kohde tai rakennelma. Numerotunnus viittaa osayleiskaavaselostuksen liitteessä olevan kulttuuriympäristöselvityksen kohdeluetteloon.
- 94d Suojeltava hautapaikka.
- sm 4 Muinaismuistoalue tai -kohde. Numerotunnus viittaa osayleiskaavaselostuksen liitteessä olevan muinaisjäännösinventoinnin kohdeluetteloon.
- sm 80 Suojeltava hautapaikka.
- 92 Rakennettuun kulttuuriympäristöön liittyviä arvoja sisältävä aluevaraus. Numerotunnus viittaa osayleiskaavaselostuksen liitteessä olevan kulttuuriympäristöselvityksen kohdeluetteloon.



LAPPEENRANNAN KAUPUNKI
TEKNINEN TOIMI
Kaavoitus

LAPPEENRANNAN KESKUSTAAJAMAN OSAYLEISKAAVA 2030
KESKUSTAN OSA-ALUE
RAKENNETUN KULTTUURIYMPÄRISTÖN KOHTEET
Sijaintikartta

RAKENNETUN KULTTUURIYMPÄRISTÖN KOHTEET


Ydinkeskusta

1:8000

Merkintöjen selitykset

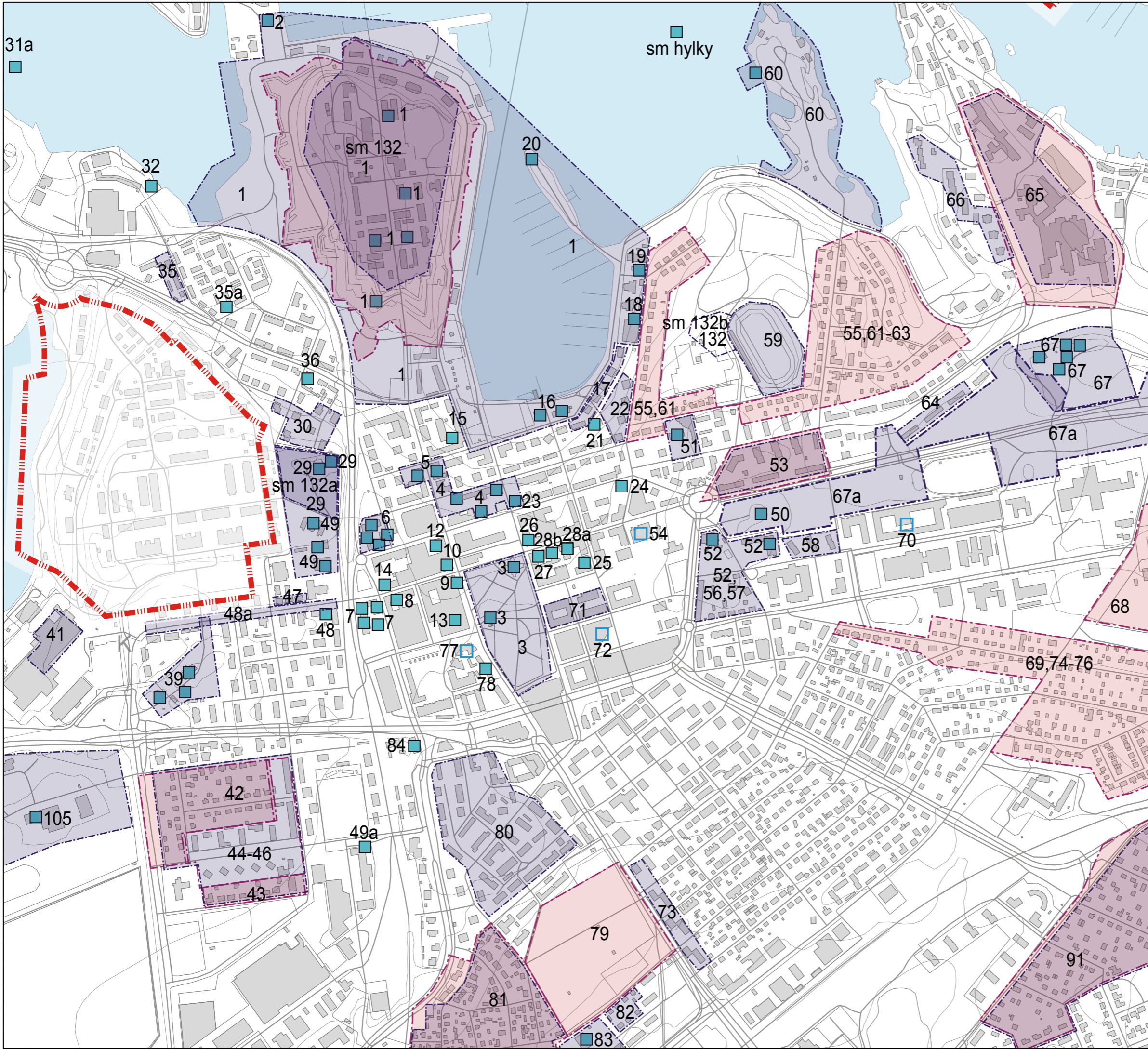
- 60** Rakennetun kulttuuriympäristön alue tai kohde. Merkinnät voivat sisältää valtakunnallisesti, maakunnallisesti tai paikallisesti merkittäviä alueita ja kohteita sekä arvokkaita rakennuksia tai rakennusryhmiä. Numerotunnus viittaa osayleiskaavaselostuksen liitteessä olevan kulttuuriympäristöselvityksen kohdeluetteloon.
- 5** Kaupunki- tai taajamakuvan kannalta paikallisesti merkittävä kohde. Numerotunnus viittaa osayleiskaavaselostuksen liitteessä olevan kulttuuriympäristöselvityksen kohdeluetteloon.
- 77** Salpa-asemaan kuuluva suojelualue, -kohde tai rakennelma. Numerotunnus viittaa osayleiskaavaselostuksen liitteessä olevan kulttuuriympäristöselvityksen kohdeluetteloon.
- 94a** Muinaismuistoalue tai -kohde. Numerotunnus viittaa osayleiskaavaselostuksen liitteessä olevan muinaisjäännösinventoinnin kohdeluetteloon.
- 94d** Suojeltava hautapaikka.
- sm 4** Muinaismuistoalue tai -kohde. Numerotunnus viittaa osayleiskaavaselostuksen liitteessä olevan muinaisjäännösinventoinnin kohdeluetteloon.
- sm 80** Suojeltava hautapaikka.
- s-2** Rakennettuun kulttuuriympäristöön liittyviä arvoja sisältävä aluevaraus. Numerotunnus viittaa osayleiskaavaselostuksen liitteessä olevan kulttuuriympäristöselvityksen kohdeluetteloon.
- 92** Rakennettuun kulttuuriympäristöön liittyviä arvoja sisältävä aluevaraus. Numerotunnus viittaa osayleiskaavaselostuksen liitteessä olevan kulttuuriympäristöselvityksen kohdeluetteloon.

0 500 m

 **LAPPEENRANNAN KAUPUNKI**
TEKNINEN TOIMI
Kaavoitus

LAPPEENRANNAN KESKUSTAAJAMAN OSAYLEISKAAVA 2030
KESKUSTAN OSA-ALUE

RAKENNETUN KULTTUURIYMPÄRISTÖN KOHTEET
Sijaintikartta



MUSEOVIRASTO, MUINAISJÄÄNNÖSREKISTERI, OTE 09/2015

Muinaisjäännösinventoinnin kohdeluettelo

Keskustan osa-alueen kohteet korostettu

LAPPEENRANTA 1	SAKSANNIEMI KÄRJENLAMPI (405010001)
LAPPEENRANTA 2	ETU- JA TAKA-MUNTERO (405010002)
LAPPEENRANTA 4	HUHTINIEMI (405010004) – Keskustan osa-alue
LAPPEENRANTA 5	HONKASAARI (405010005) – Keskustan osa-alue
LAPPEENRANTA 6	KAISLARANTA (405010006) – Keskustan osa-alue
LAPPEENRANTA 9	HYÖTIÖNSAARI 1 (405010009) – Keskustan osa-alue (tuhoutunut)
LAPPEENRANTA 10	UTRANSAARI (405010010)
LAPPEENRANTA 11	MURHEISTENRANTA (405010011)
LAPPEENRANTA 17	HIETARANTA (405010017)
LAPPEENRANTA 20	HYÖTIÖNSAARI 2 (405010020) – Keskustan osa-alue
LAPPEENRANTA 21	RUOHOSAARI (405010021)
LAPPEENRANTA 22	RUTOLA-SAHALAHTI 1 (405010022)
LAPPEENRANTA 23	RUTOLA-SAHALAHTI 2 (405010023)
LAPPEENRANTA 24	RUTOLA-HIETARANTA 2-3 (405010024)
LAPPEENRANTA 24 /2	RUTOLA-HIETARANTA 2-3 (405010024)
LAPPEENRANTA 37	HIEKKANIEMI (405010037)
LAPPEENRANTA 51	TENHAMOINLAHTI (1000006553)
LAPPEENRANTA 53	HYÖTIÖNSAARI 3 (1000019793) – Keskustan osa-alue
LAPPEENRANTA 54	HYÖTIÖNSAARI 4 (1000019794) – Keskustan osa-alue
LAPPEENRANTA 56	LAIHIANRANTA (1000020533)
LAPPEENRANTA 80	HUHTINIEMI 2 (1000007994) – Keskustan osa-alue
LAPPEENRANTA 132	LAPPEENRANNAN LINNOITUS (1000007474) – Keskustan osa-alue
LAPPEENRANTA 132a.	NIKOLAIN VALLIT* (1000026183) – Keskustan osa-alue

LAPPEENRANTA 132b.	KILPISEN (KIMPISEN) LINNAKE* (1000026182) – Keskustan osa-alue
LAPPEENRANTA 133	LAPPEENRANNAN LINNOITUS (1000007474) – Keskustan osa-alue (asuinpaikka; kaupunki, sisältyy kohteeseen 132)
LAPPEENRANTA 168	PALLON HAUTAUSMAA (1000007974) (Rakuunamäen osayleiskaava-alueella)
LAPPEENRANTA 184	PONTUKSEN KAIVANTO (1000005133)
LAPPEENRANTA 257	HYÖTIÖNSAARI 5 (1000021966) – Keskustan osa-alue

Vedenalaiset hylyt (ks. karttaliite):

Pieni Kaijansaari* (2608) – Keskustan osa-alue

Karhusaari pohjoispuoli* (1000020511) – Keskustan osa-alue

Karhusaari eteläpuoli* (2580) – Keskustan osa-alue

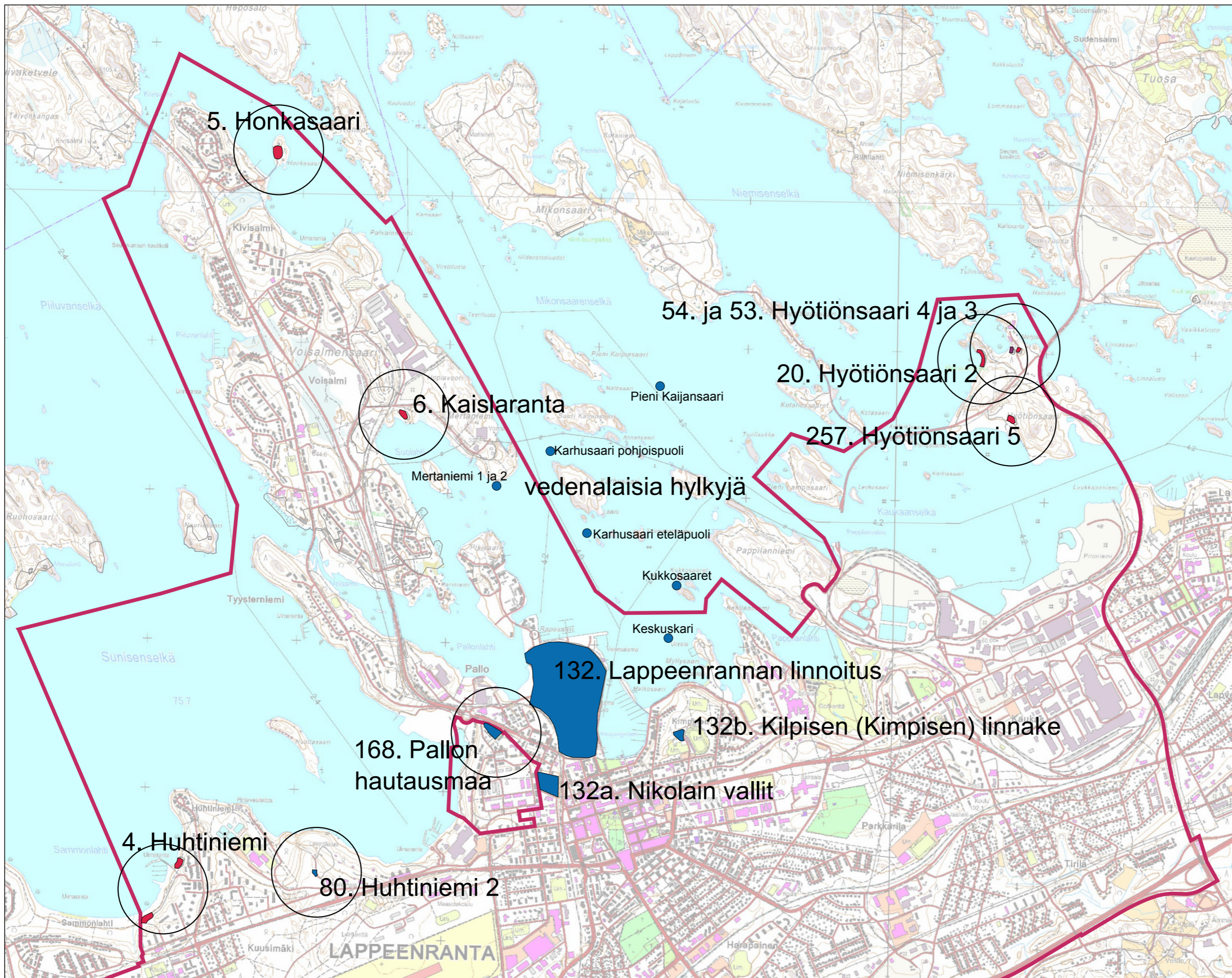
Mertaniemi 1* (1979) – Keskustan osa-alue

Mertaniemi 2* (2589) – Keskustan osa-alue

Kukkosaaret* (1981) – Keskustan osa-alue

Keskuskari* (2237) – Keskustan osa-alue

*Kohdetta ei nimetty osayleiskaavan muinaisjäännösinventoinneissa, tiedot lisätty Museoviraston muinaisjäännösrekisterin perusteella.



MUINAISJÄÄNNÖKSET JA HYLYT

- Muinaisjäännösalue tai -kohde, ajoitus kivikautinen
- Muinaisjäännösalue tai -kohde, ajoitus varhaismetallikautinen
- Muinaisjäännösalue tai -kohde, ajoitus historiallinen
- Vedenalainen hylky

Lähteet:

Mikroliitti Oy 2013, täydennysinventointi 2012

Museovirasto, muinaisjäännösrekisteri, ote 09/2015

